



réseau d'écoles21

réseau suisse d'écoles
en santé et durables

RÉSEAU ROMAND EDD DES ACTEURS
EXTRASCOLAIRES
Présentation Réseau d'écoles21

Claire Hayoz | Coordination régionale
Lausanne | 22.5.2017

Joyeux anniversaire au RSES!

2



1997



réseau d'écoles21

réseau suisse d'écoles
en santé et durables

2017



Réseau suisse actuel (novembre 2016)

3

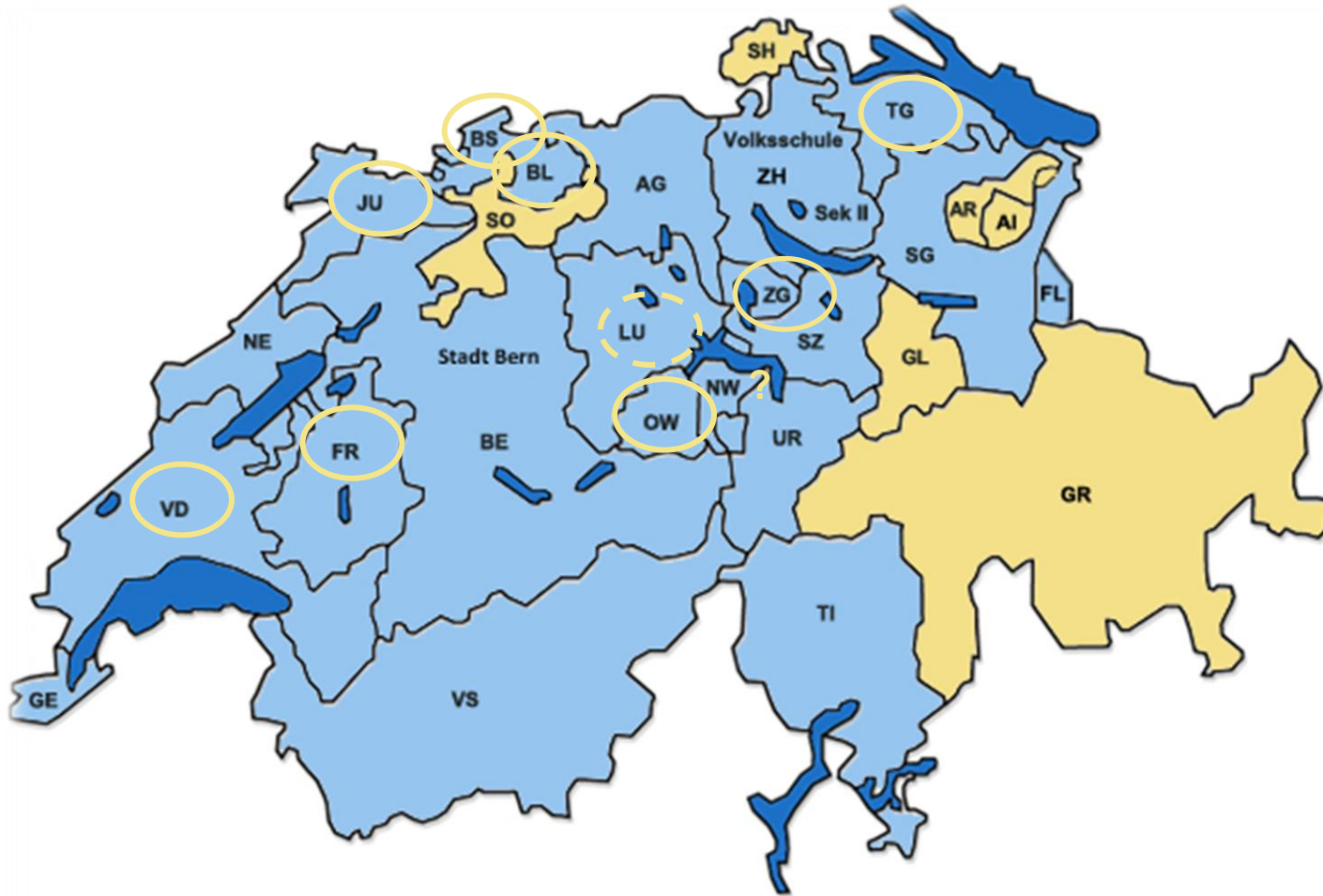
- 1 865 écoles (écoles enfantines – sec. II)
- 330 903 écoliers-ères
- 39 245 enseignant-e-s
- 22 réseaux cantonaux / régionaux



⇒ 30% des écoliers/-ières des écoles publiques apprennent dans une école en santé.

(sur base des chiffres de 2012)

22 réseaux cantonaux et régionaux (2017)



- Réseaux cantonaux et régionaux
- Cantons sans propre réseau



En route vers un réseau d'écoles en santé et durables

Réseau d'écoles21 - Objectifs

- Encouragement du développement scolaire orienté vers la promotion de la santé et l'EDD
- Motivation et soutien des réseaux cantonaux
- Motivation et soutien des écoles en chemin vers la santé et la durabilité.

Vision commune: en santé et durable



En santé et durable: une approche globale

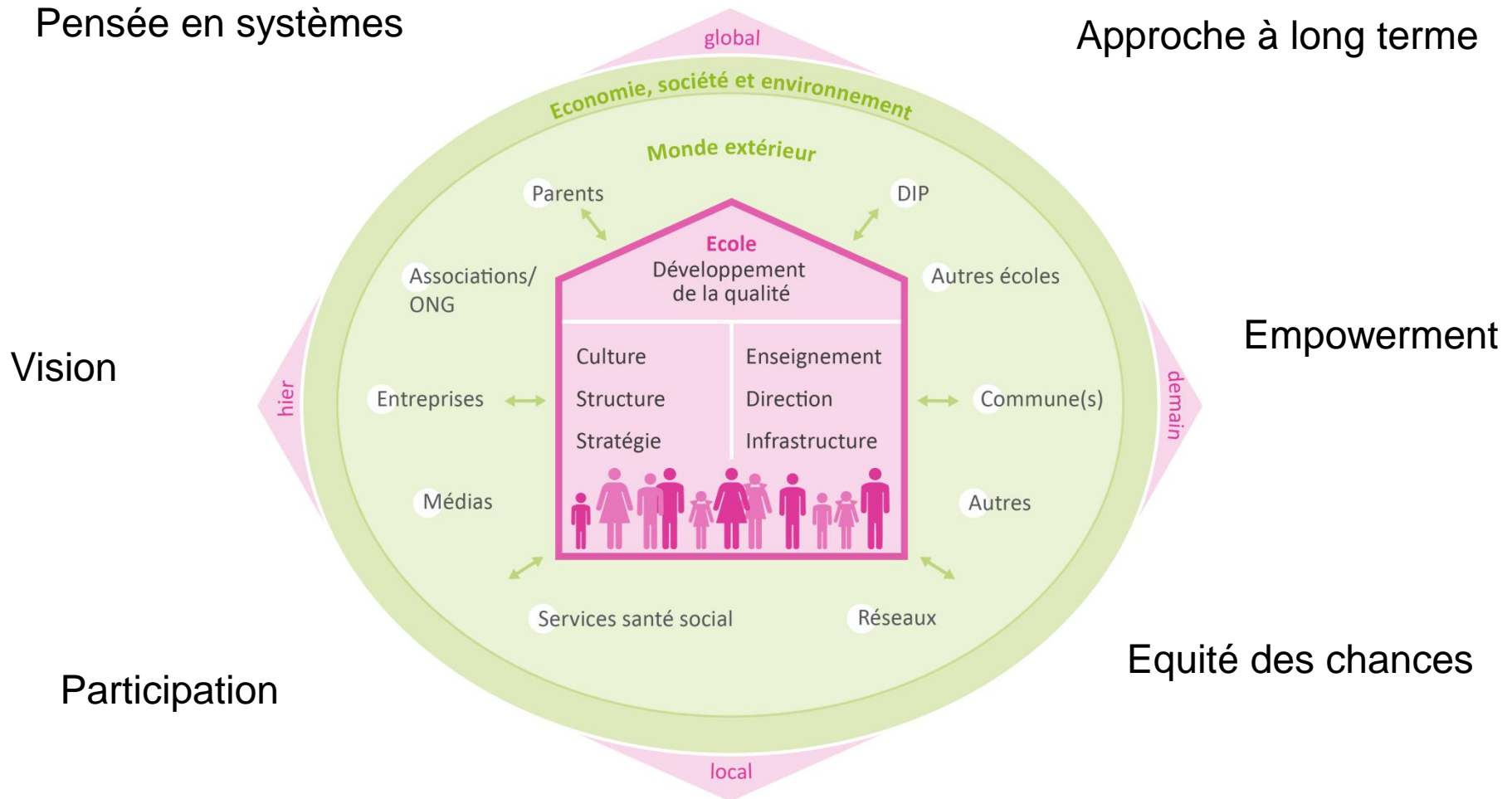


Illustration d'une école durable. En référence au St. Galler Schulmodell (Seit z und Capaul 2007) et au Schulmodell von Umweltschulen – Lernen und Handeln (2014). Traduction et adaptation par éducation21 (mars 2016) .

En santé et durable:

Synergies entre thèmes et activités/projets



Entrées thématiques:

Santé et bien-être

Citoyenneté et droits humains

Diversité et compréhension
interculturelle

Environnement

Consommation et économie

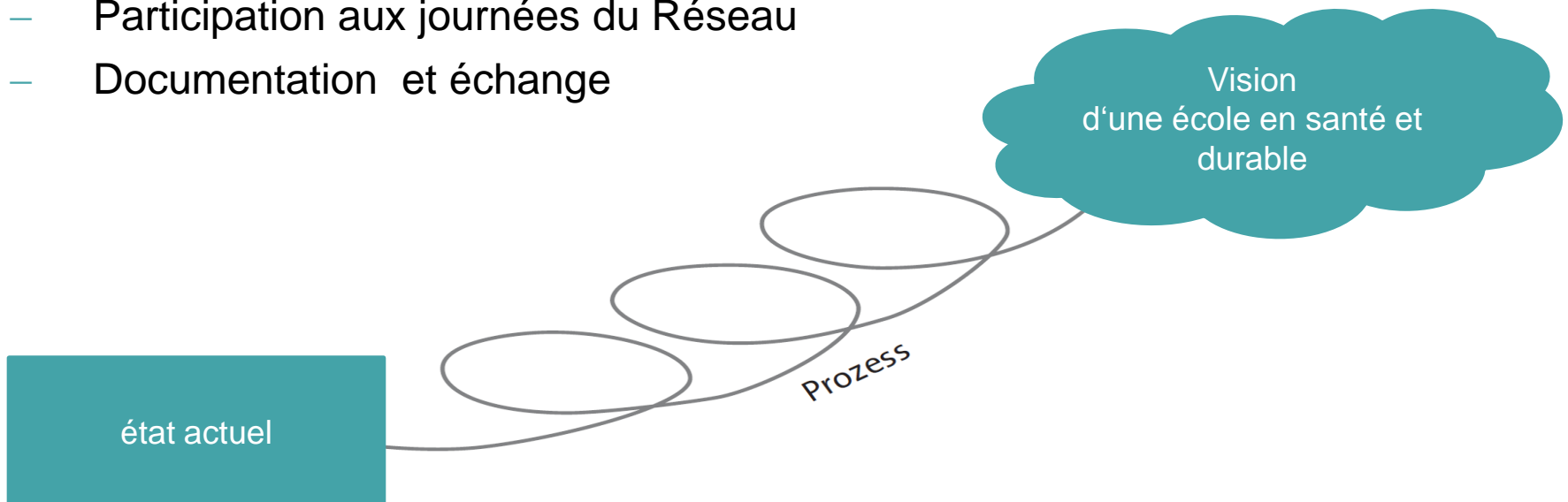
Interdépendances mondiales

Autre entrée thématique

Comment devenir membre ?

10

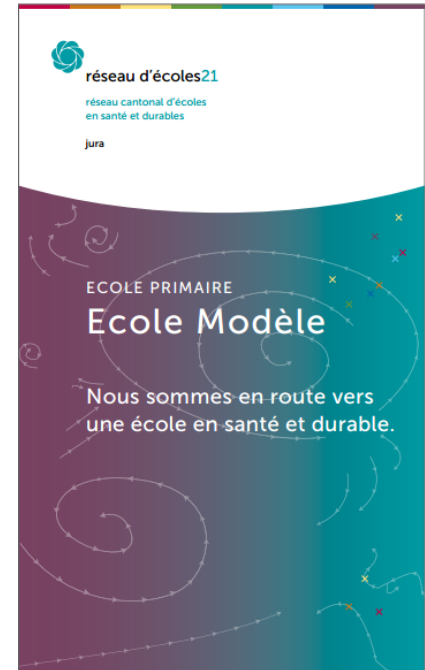
- Analyser la situation et définir les besoins en termes de développement
- Programme pour trois ans avec au minimum deux objectifs
- Accord de la direction, de l'ensemble des enseignant-e-s et des autorités scolaires
- La direction est responsable du processus
- Groupe de travail et une personne chargée de la coordination
- Participation aux journées du Réseau
- Documentation et échange



Avantages pour les écoles-membres :

11

- Répondant dans le canton ou la région
- Conseil et soutien lors de la mise en œuvre
- Partage d'expériences
- Journées d'étude régionales
- Site internet avec documentation et instruments
- Newsletter
- Distinction de l'école par une plaquette et logo



2 profils à choix: en santé ou en santé et durable

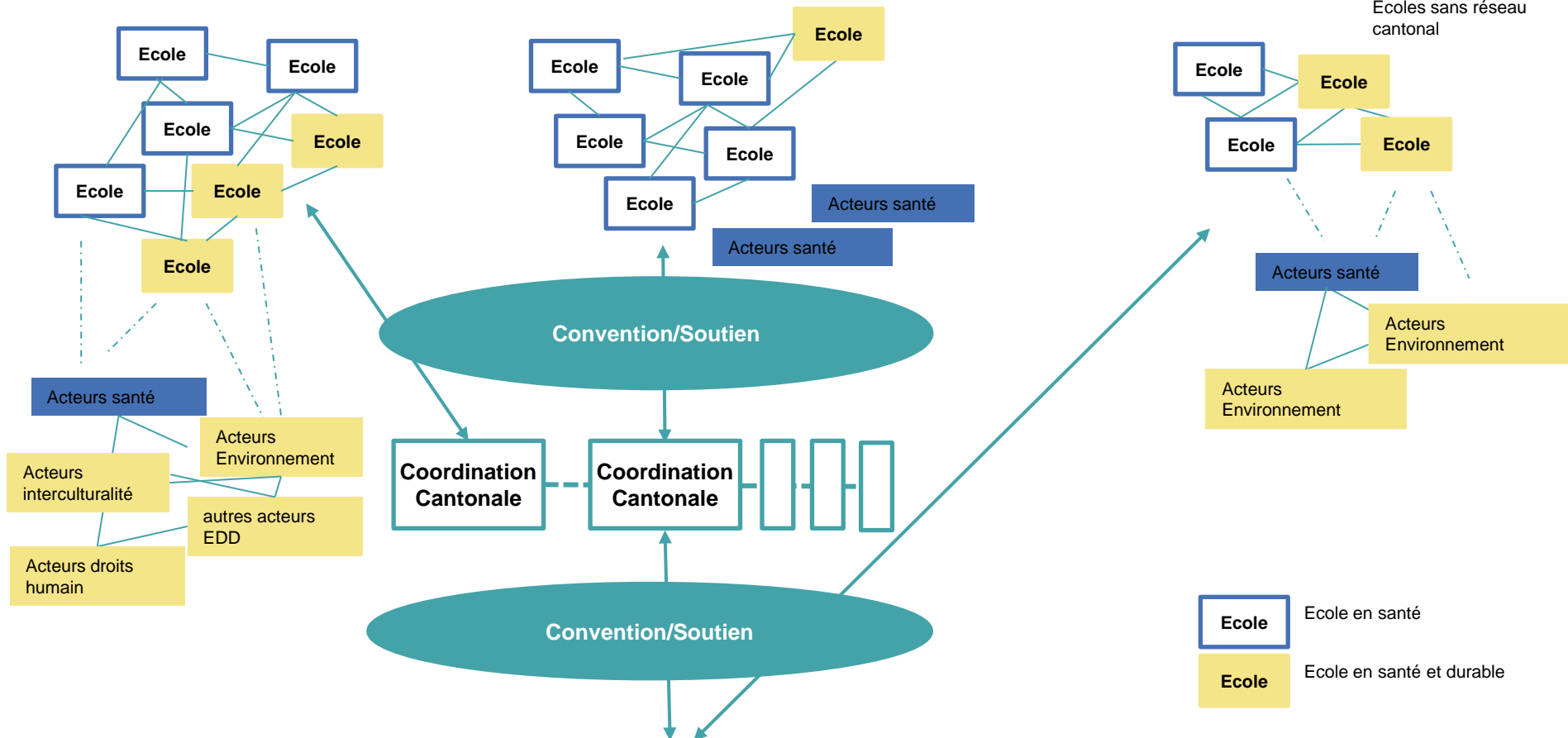
Architecture


Réseau cantonal d'écoles21 en santé et durable


Réseau cantonal d'écoles21 en santé

Réseau suisse alémanique

Ecoles sans réseau cantonal



Coordination régionale
 RADIX Deutschschweiz, Romandie, Tessin 

Coordination nationale 

Groupe d'accompagnement

Mandants: PSCH | OFSP
 | Mandants é21



réseau d'écoles21

réseau suisse d'écoles
en santé et durables

[ACCUEIL](#) | [CONTACT](#) | [fr](#) | [it](#)

[LE RÉSEAU](#) | [CANTONS & ÉCOLES](#) | [JOURNÉES](#) | [THÈMES](#) | [RESSOURCES](#) | [DEVENIR MEMBRE](#)

BIENVENUE

Promotion de la santé et éducation en vue d'un développement durable avancent ensemble dans les écoles



Depuis le 21 mars 2017, le Réseau suisse d'écoles en santé (RSES) devient Réseau d'écoles21 – Réseau suisse d'écoles en santé et durables. L'orientation du réseau reste la même: une approche globale, collective et interdisciplinaire qui fait de l'école un lieu où il fait bon vivre, apprendre et travailler.

Ce nouveau site propose de nombreuses ressources à la fois reprises ou actualisées du RSES et des nouvelles celles qui concernent d'écoles, des écoles progressives et autres.

ACTUALITÉS

20 ans du Réseau suisse d'écoles en santé

[Bon anniversaire!](#) (présentations vidéo)



[Partage d'expérience \(PEX\) santé | 10.05.2017](#)

[Estime de soi et image corporelle positive](#)



[Nouveau dossier thématique](#)

[En route vers l'EDD](#)



[Newsletter mars 2017](#)

SUR MANDAT DE



Gesundheitsförderung Schweiz
Promotion Santé Suisse
Promozione Salute Svizzera



Schweizerische Eidgenossenschaft
Confédération suisse
Confederazione Svizzera
Confederaziun Svizra

PRATIQUES D'ÉCOLES

Inspirez-vous!

Chaque école-membre choisit librement de rester centrée sur la santé ou de s'ouvrir à l'EDD. Selon son histoire, son contexte et ses besoins, elle trace sa propre route, avec ses ancrages et sa vitesse de navigation.

Voici quelques exemples variés, présentés ici par des écoles membres. Ils décrivent des expériences concrètes de processus et développements menés par l'école.

En bref



Empowerment et participation

Forte d'une tradition de promotion de la santé, l'EDD est incluse dans l'évolution de l'école primaire de Gettnau.

Points forts

Créativité, participation

Niveaux

Cycles 1-2



Avec des thèmes annuels vers une santé durable!

Diversité, mobilité, énergie, autant de thèmes fédérateurs qui associent l'école secondaire de Ägelsee et les acteurs locaux.

Mise en réseau

Cycle 3



Les principes d'une école saine et durable

Une organisation du CEC André Chavanne pour améliorer la qualité de vie et le bien-être des élèves et enseignant-e-s.

Vision et stratégie

Sec II, Formation prof.

D'AUTRES EXEMPLES

- Exemples de projets
- Sous un autre angle (PDF, liens vidéos)
- Exemples de pratiques EDD (éducation21)
- Pratiques EDD dans la formation professionnelle (éducation21)

Vous souhaitez nous signaler un exemple de votre pratique? N'hésitez pas à nous [contacter!](#)

PRÉSENTATIONS POUR 20 ANS RSES

Lycée cantonal de Porrentruy (JU)



Empowerment et participation comme points centraux.

15



Ex: Ecole primaire Gettnau :
<http://www.reseau-ecoles21.ch/pratiques>

Bienvenue au Jardin d'école !

16



Ex: Ecole primaire et secondaire Milchbuck :
<http://www.reseau-ecoles21.ch/pratiques>

Les principes d'une école durable au cœur de l'organisation

17



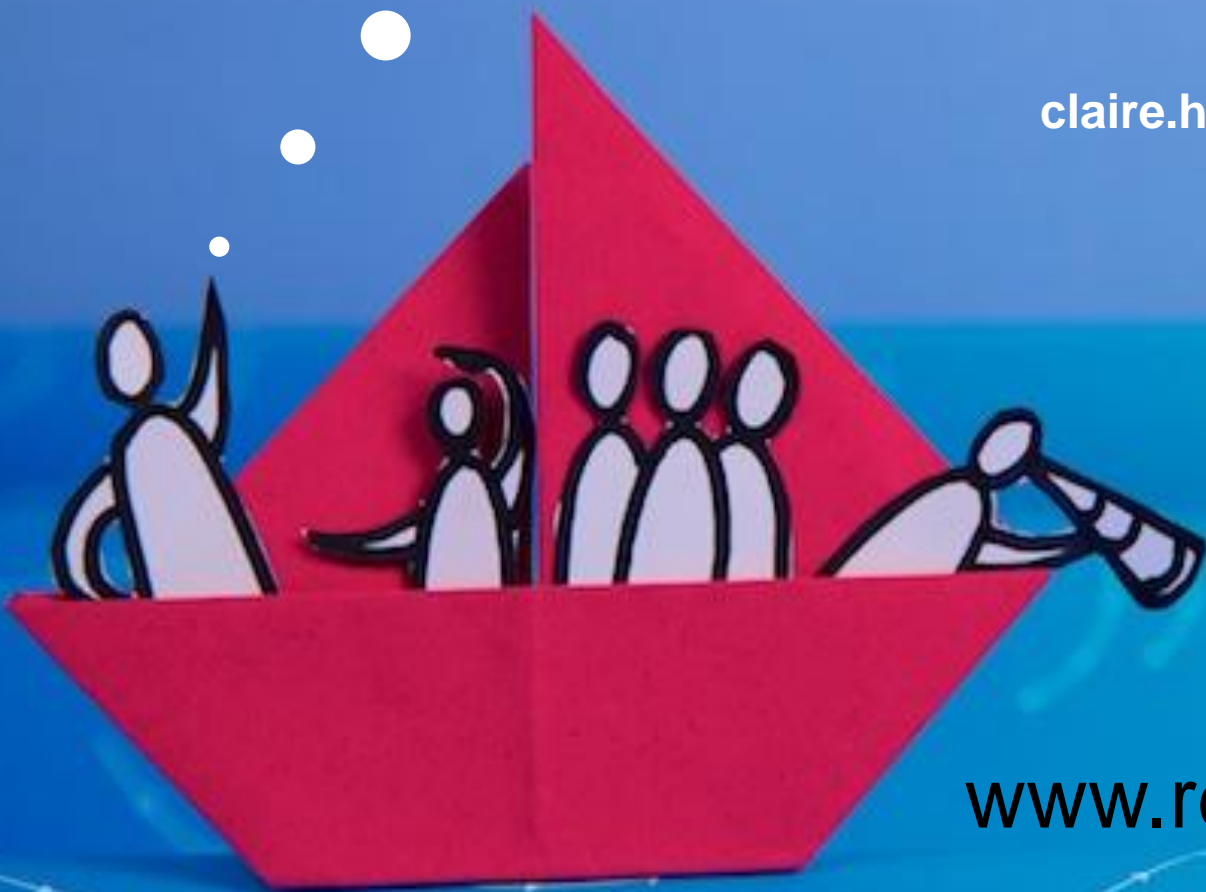
Ex: Collège et école de commerce André-Chavanne:
<http://www.reseau-ecoles21.ch/pratiques>

Possibilités:

- Visibilité sur site internet: liens avec la page des AE (é21)
- Newsletter (news limitées, focus sur promotion de la santé, approche globale et informations du Réseau)
- Participation aux Journées d'étude (1x/an). Journée d'étude nationale et jubilé 20 ans RSES: 2.12.2017 à Bern
- Collaboration pour ateliers lors des journées régionales (EDD et autres selon thème de la journée)
- Réseautage dans les cantons via les coordinations cantonales (ressources pour les écoles, partage d'expériences)
- ...

Merci pour votre
attention!

claire.hayoz@reseau-ecoles21.ch



www.reseau-ecoles21.ch